

Ablauf für ETPA bei Enraf Sonopuls 692V

Sonopuls 692V



Startmenü

Therapie Assistent

Elektrotherapie

Ultraschall

Kombinationstherapie

Systemeinstellungen



0:00

A

0:00

0.0mA

0.00W/cm²

Sonopuls 692V



Startmenü

Therapie Assistent

Elektrotherapie

Ultraschall

Kombinationstherapie

Systemeinstellungen



0:00

A

0:00

0.0mA

0.00W/cm²



Elektrotherapie



Schmerzlinderung

Muskelstimulation

Alle Stromformen

Diagnostik



0:00

A

0:00

0.0mA

0.00W/cm²



Elektrotherapie



Diagnostik

Neue Sitzung

Gespeicherte Sitzungen



0:00

A 0:00

0.0mA

0.00W/cm²

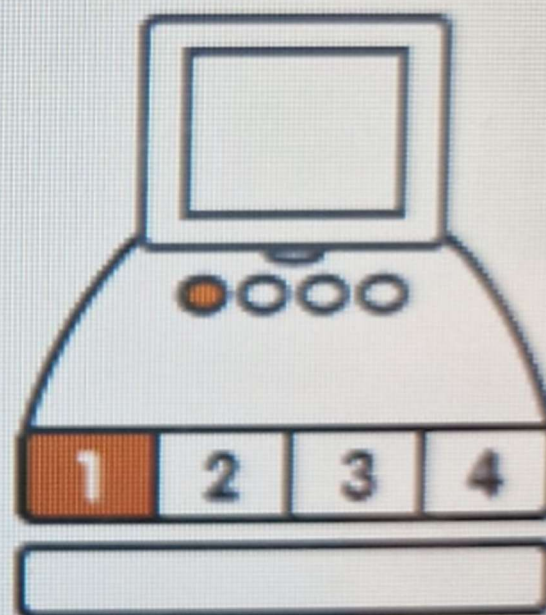


Kanalwahl



1

2



0:00

A 0:00

0.0mA

0.00W/cm²



Diagnostik



1

Neue Sitzung

Phasenintervall

5 s

Rheobasis / Chronaxie

I/T Rechteckimpulsstrom

I/T Dreieckimpulsstrom

Bericht

Signalton



0:00

A



0:00

0.0mA

0.00W/cm²

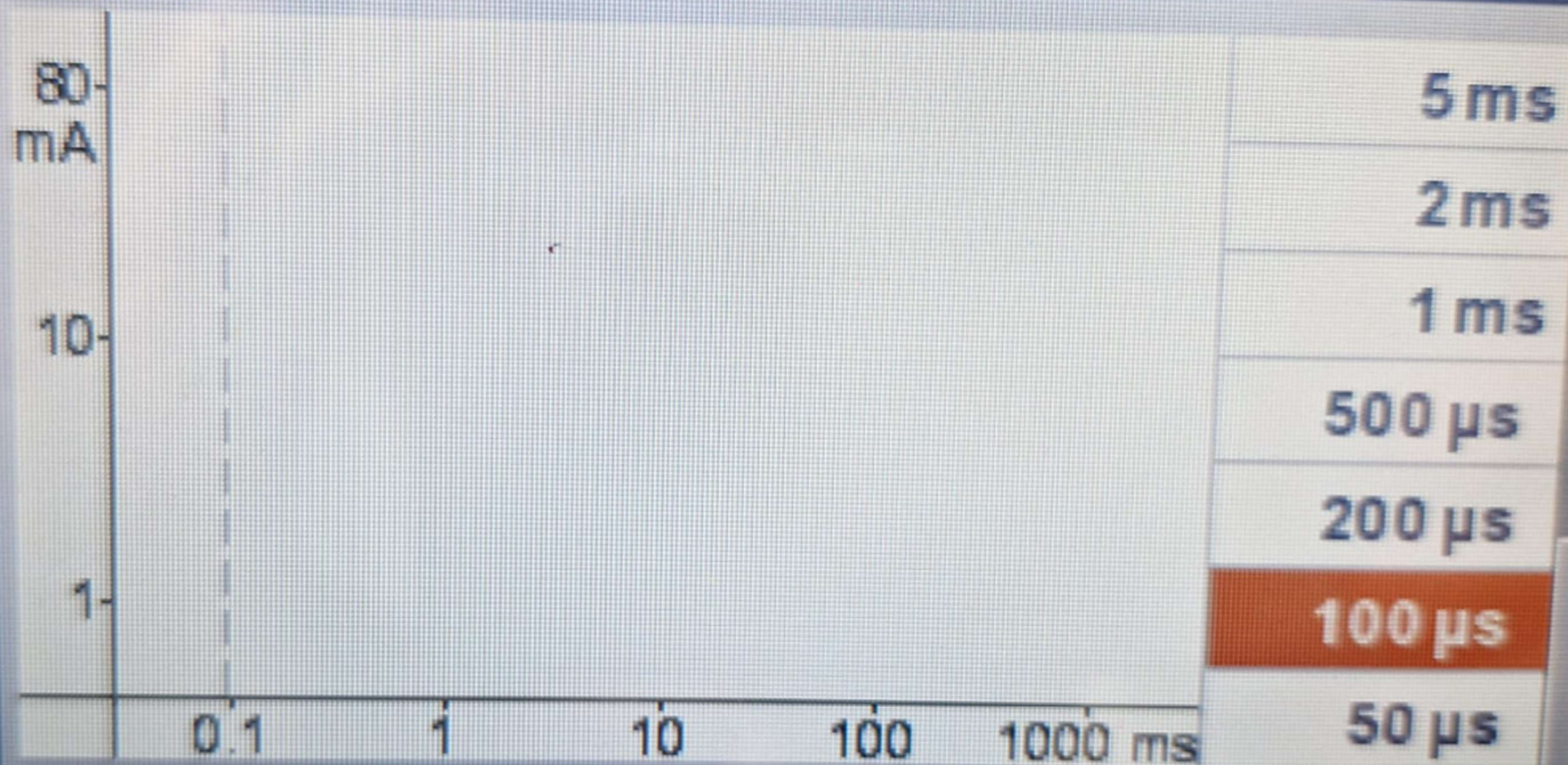


Diagnostik



1

I/T Rechteckimpulsstrom



mA



0:00

A 0:00

0.0 mA

0.00 W/cm²

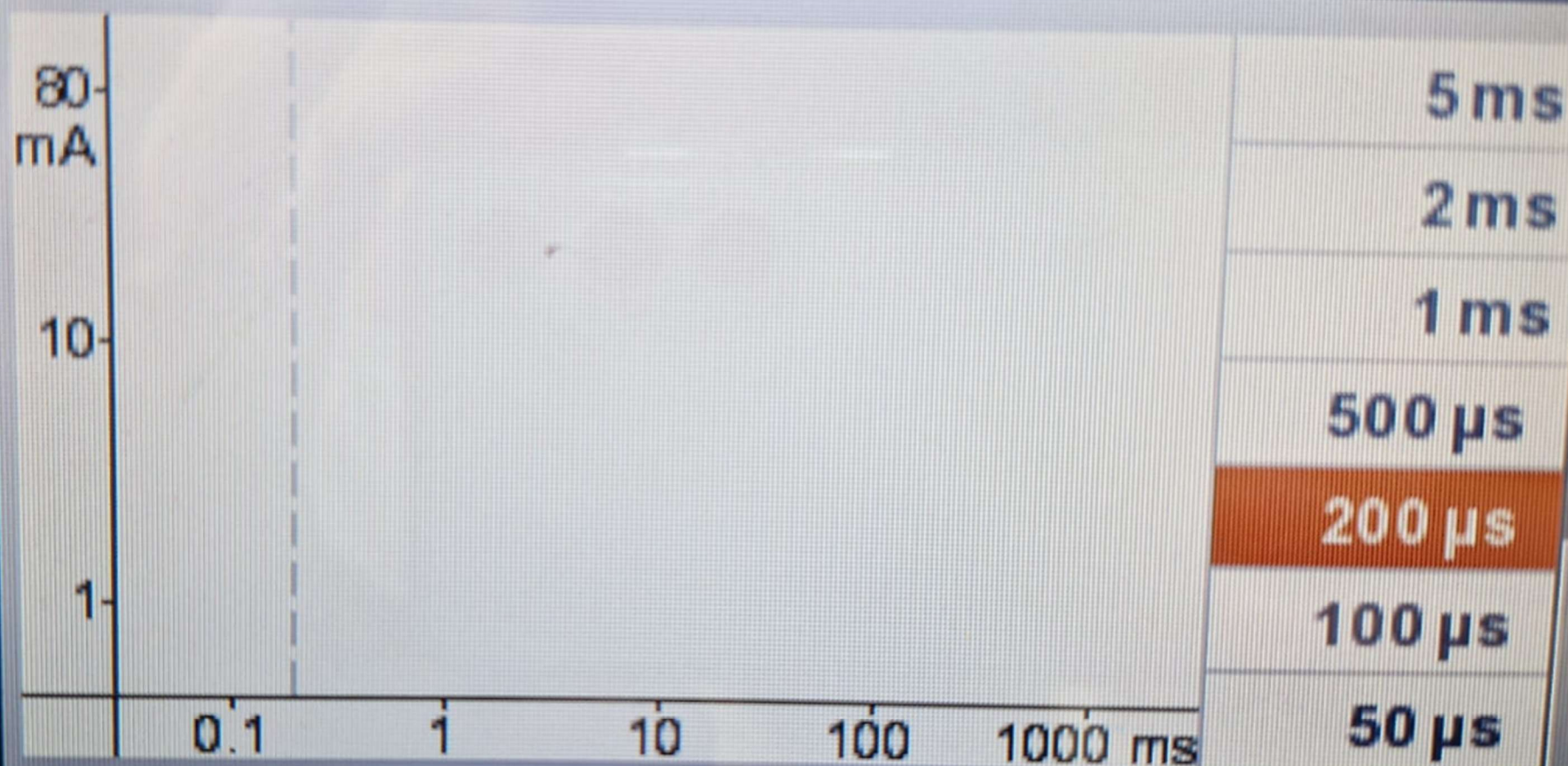


Diagnostik



1

I/T Rechteckimpulsstrom



mA



0:00

0.0 mA

A

0:00

0.00 W/cm²

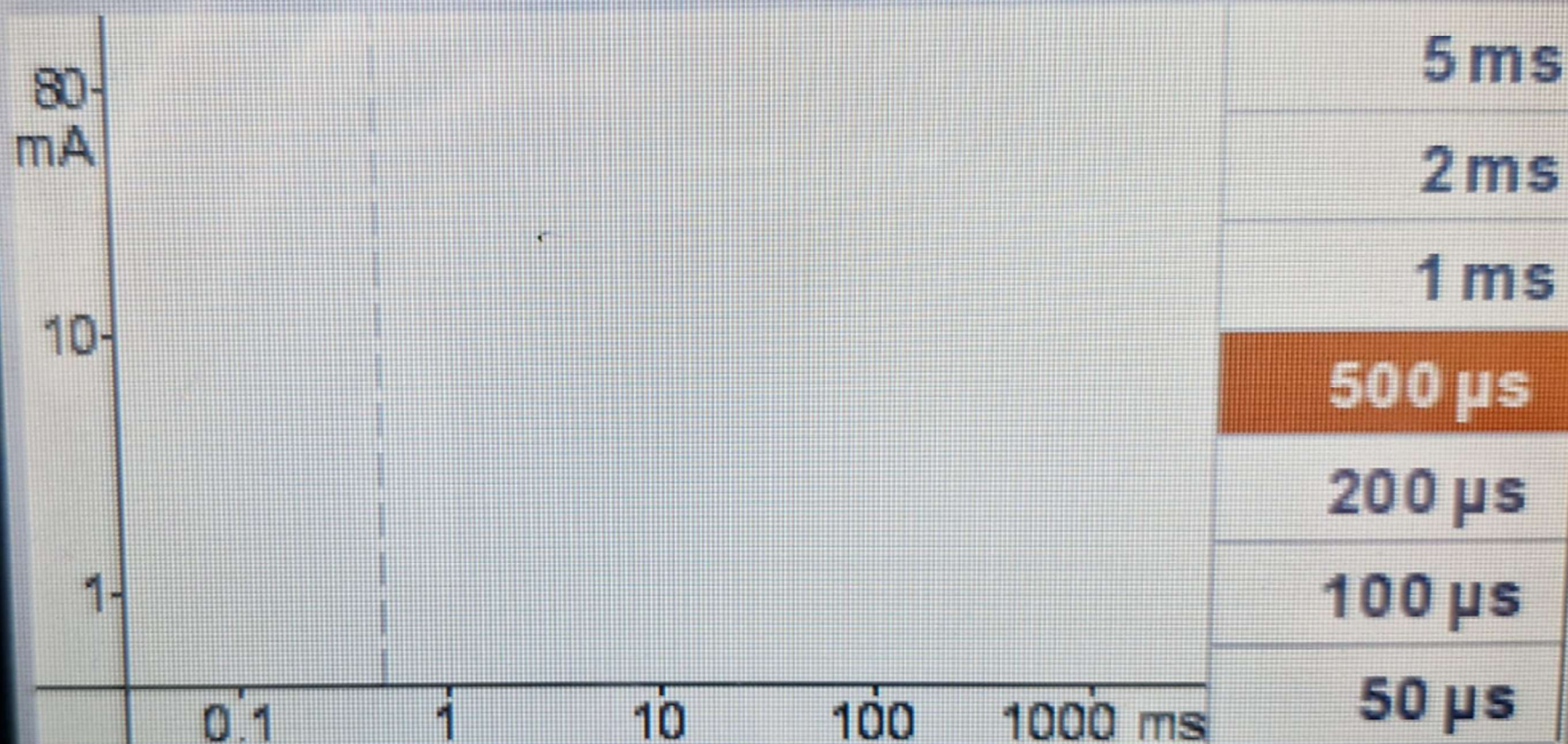


Diagnostik



1

I/T Rechteckimpulsstrom



mA



0:00

0.0 mA



A

0:00

0.00 W/cm²

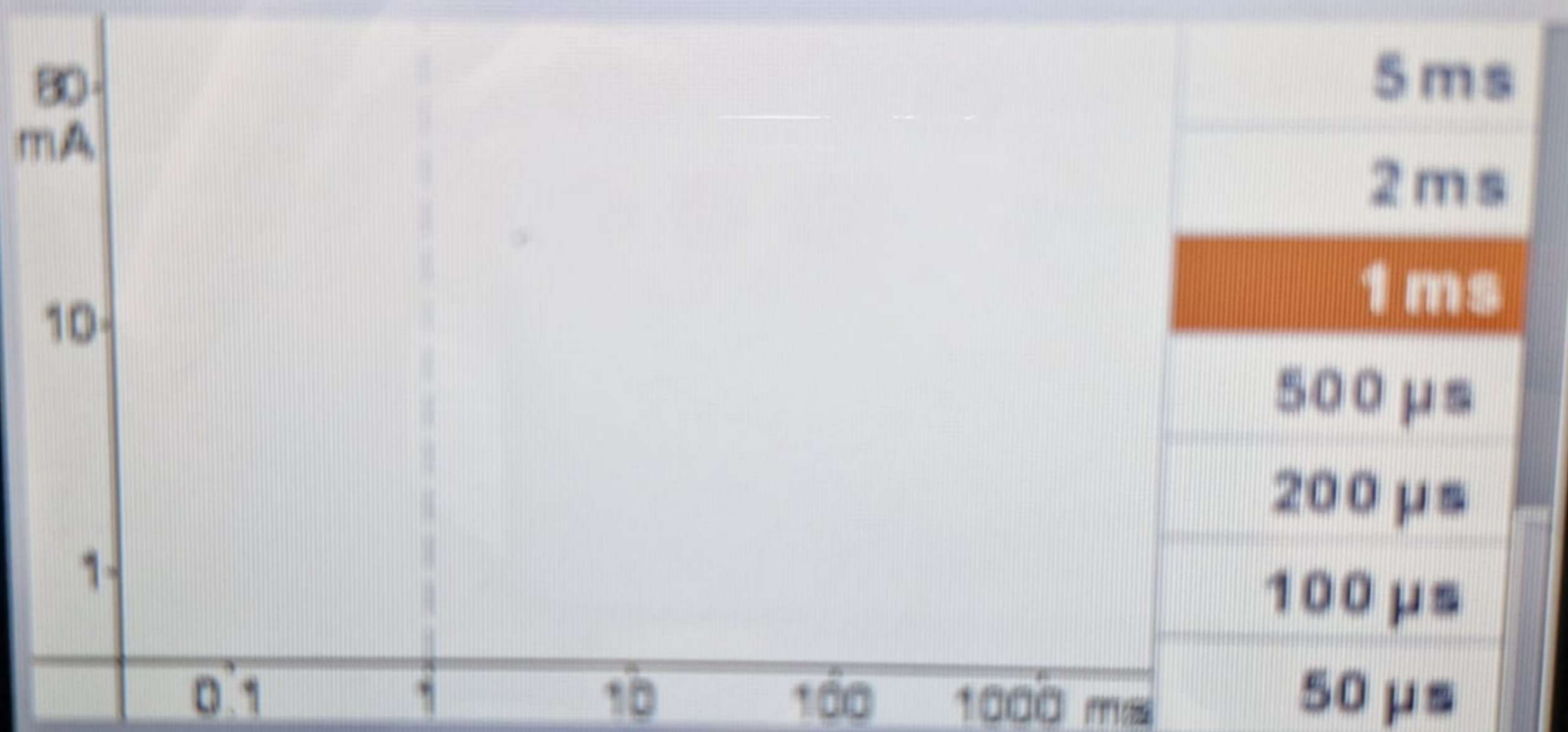


Diagnostik



1

IT Rechteckimpulsstrom



mA



0:00

0.0mA



0:00

0.00W/cm²

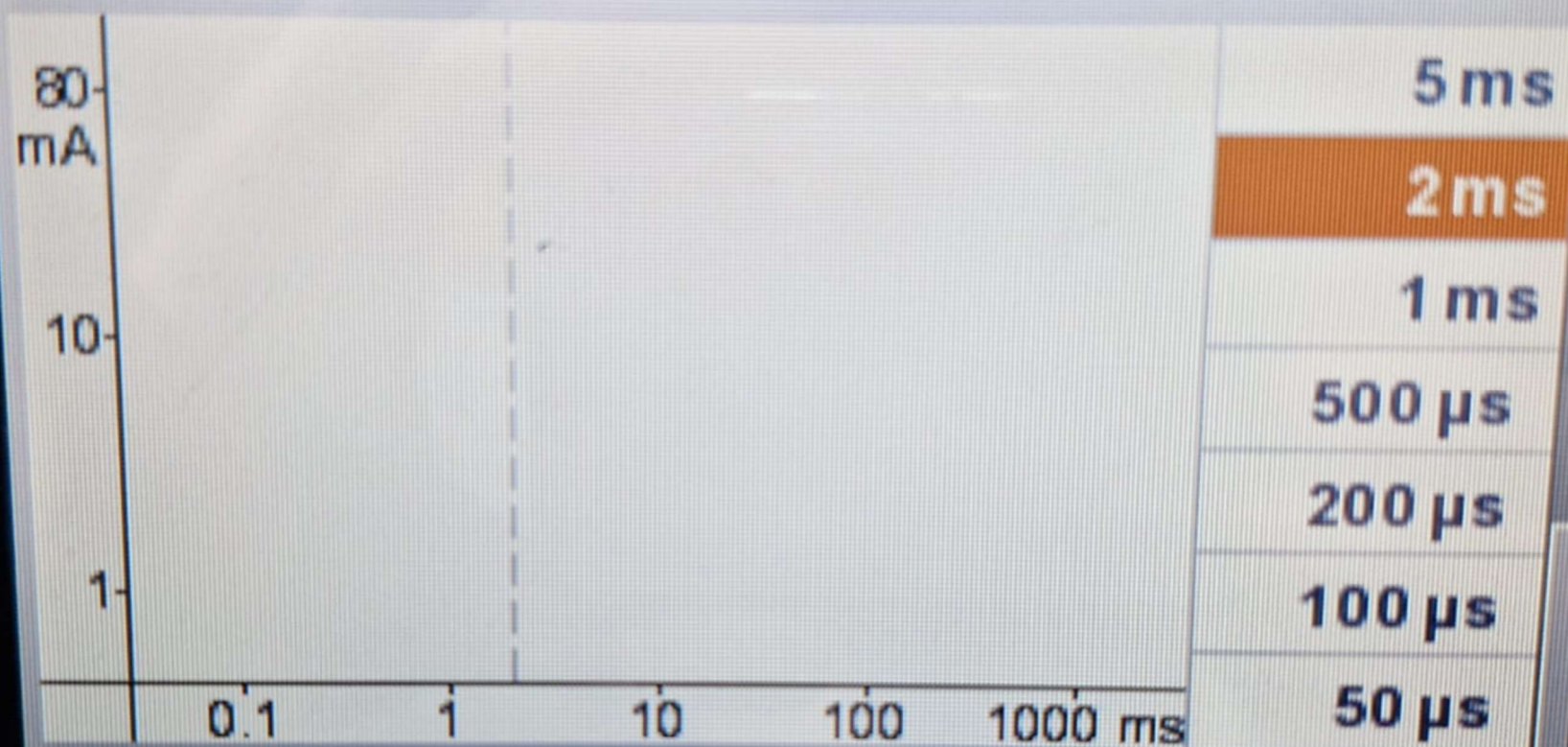


Diagnostik



1

I/T Rechteckimpulsstrom



mA



0:00

0.0 mA

A

0:00

0.00 W/cm²

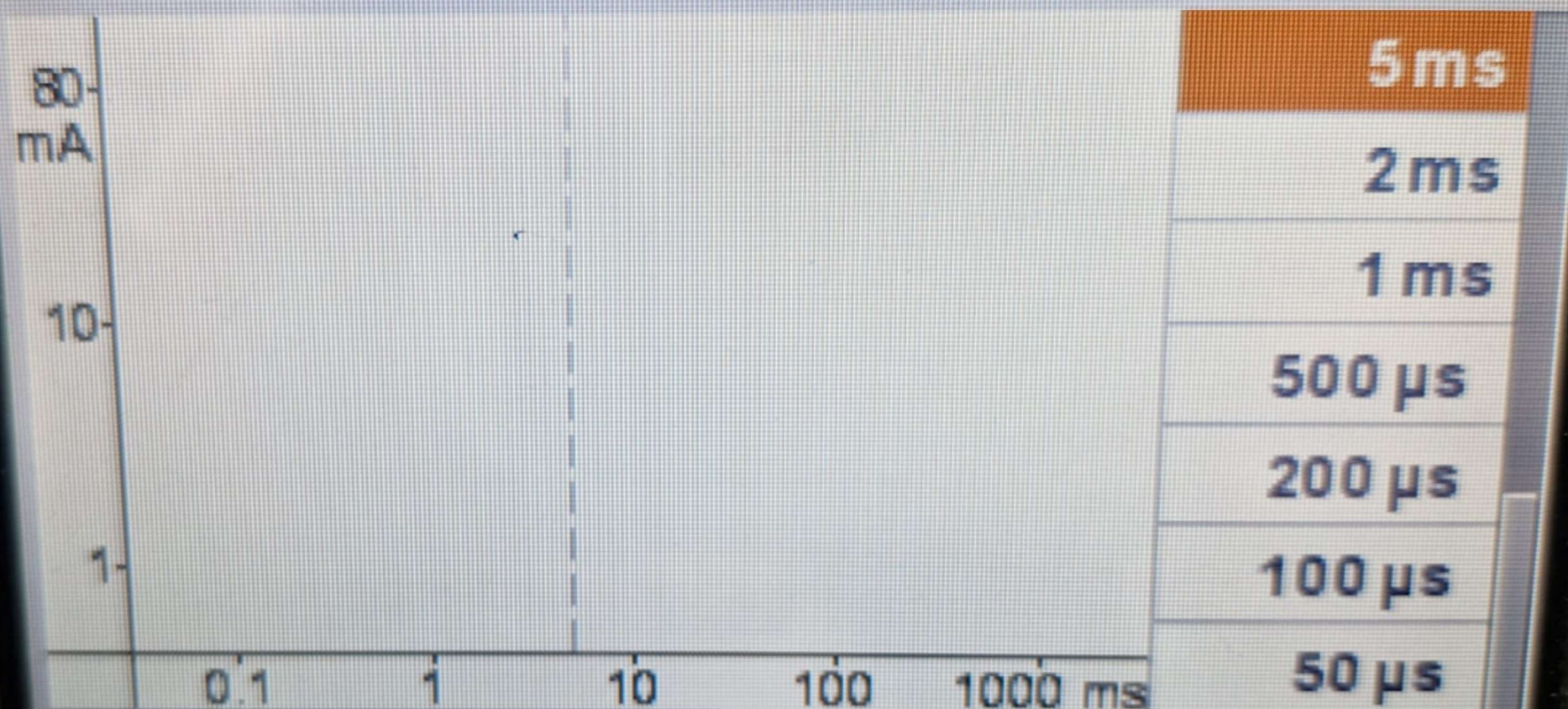


Diagnostik



1

VT Rechteckimpulsstrom



mA



0:00

0.0 mA

A

0:00

0.00 W/cm²

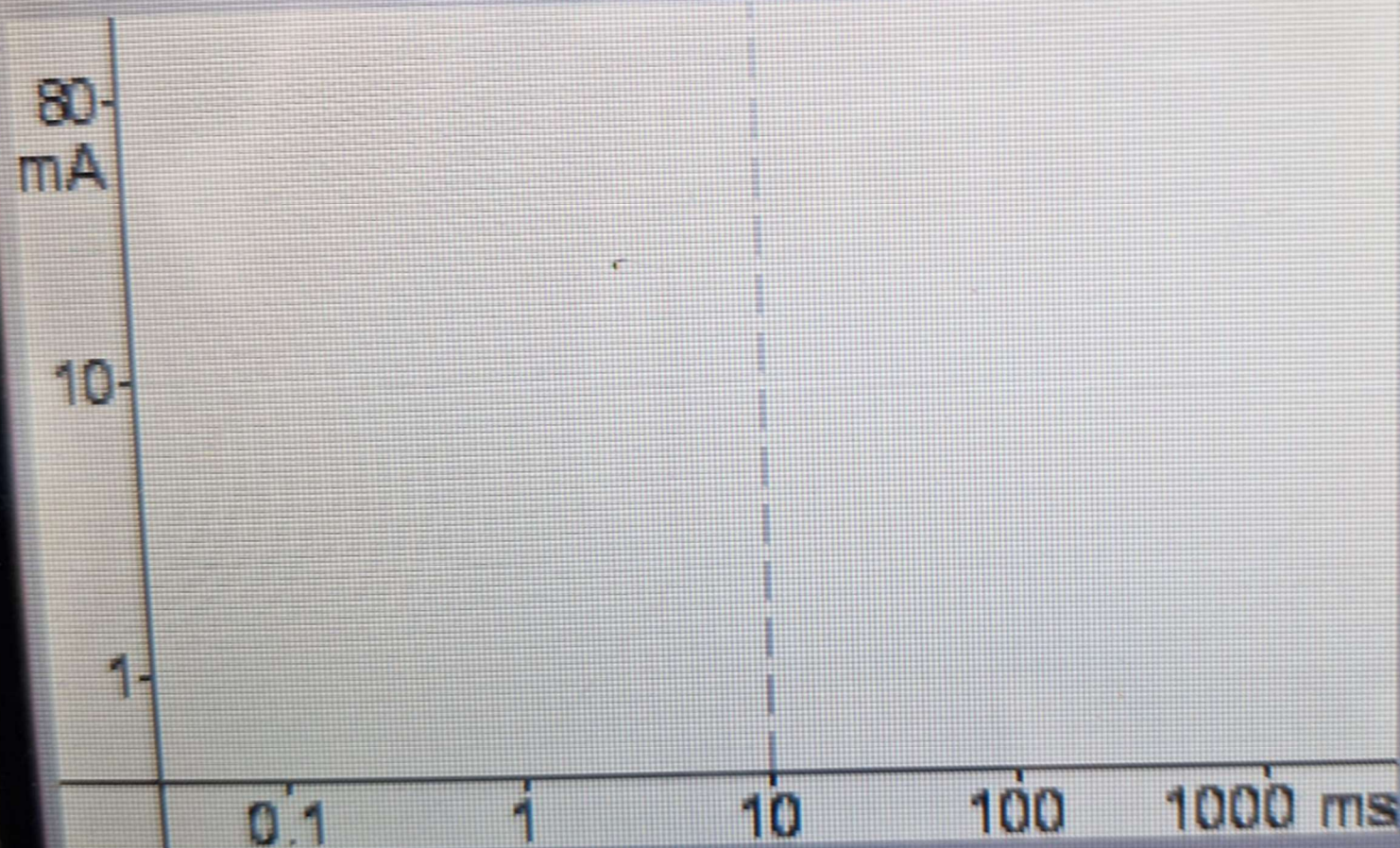


Diagnostik



1

I/T Rechteckimpulsstrom



10 ms

5 ms

2 ms

1 ms

500 μ s

200 μ s

100 μ s



mA



0:00



0:00

0.0 mA

0.00 W/cm²

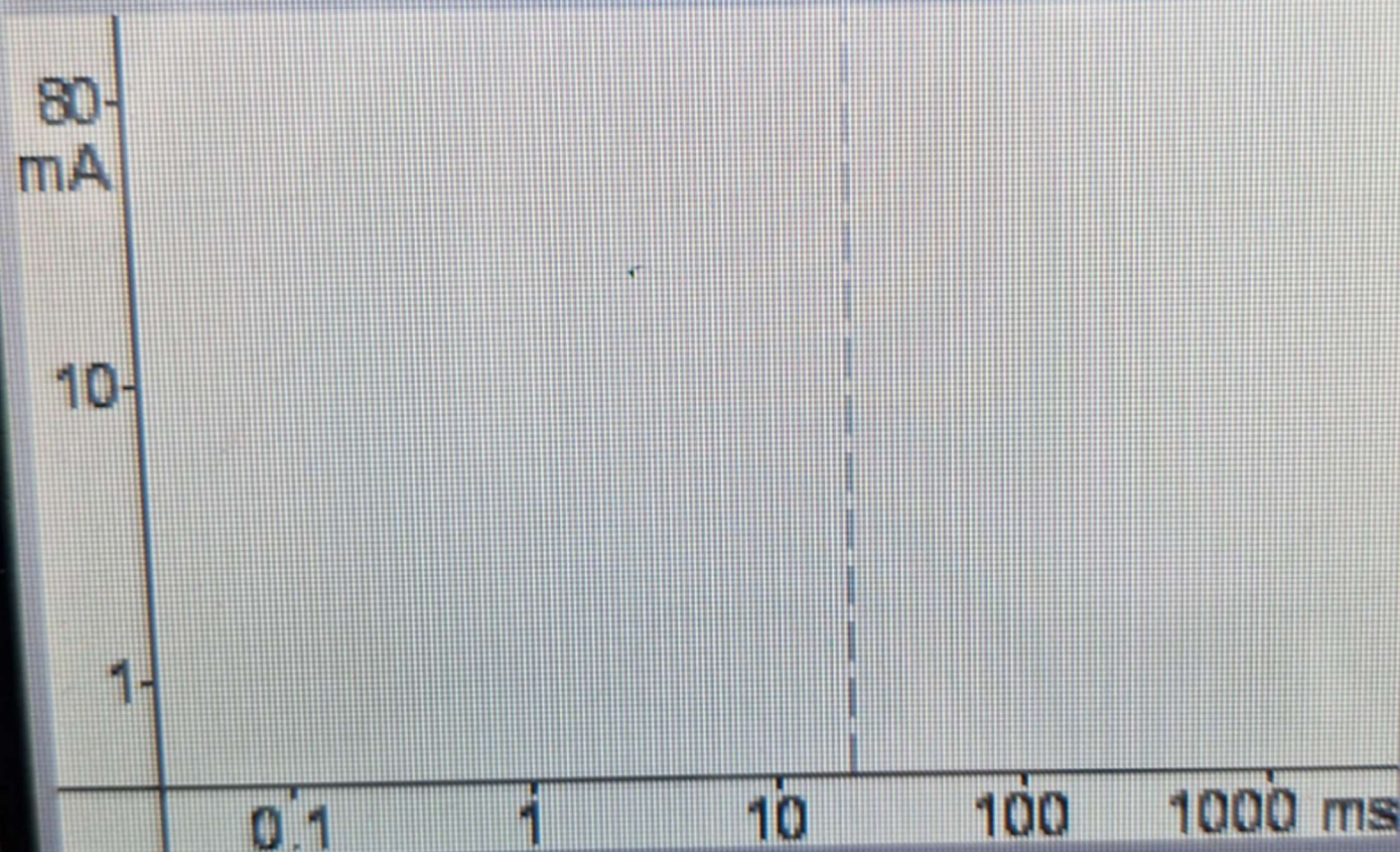


Diagnostik



1

IT Rechteckimpulsstrom



- 20 ms
- 10 ms
- 5 ms
- 2 ms
- 1 ms
- 500 μ s
- 200 μ s



mA



0:00

A

0:00

0.0 mA

0.00 W/cm²

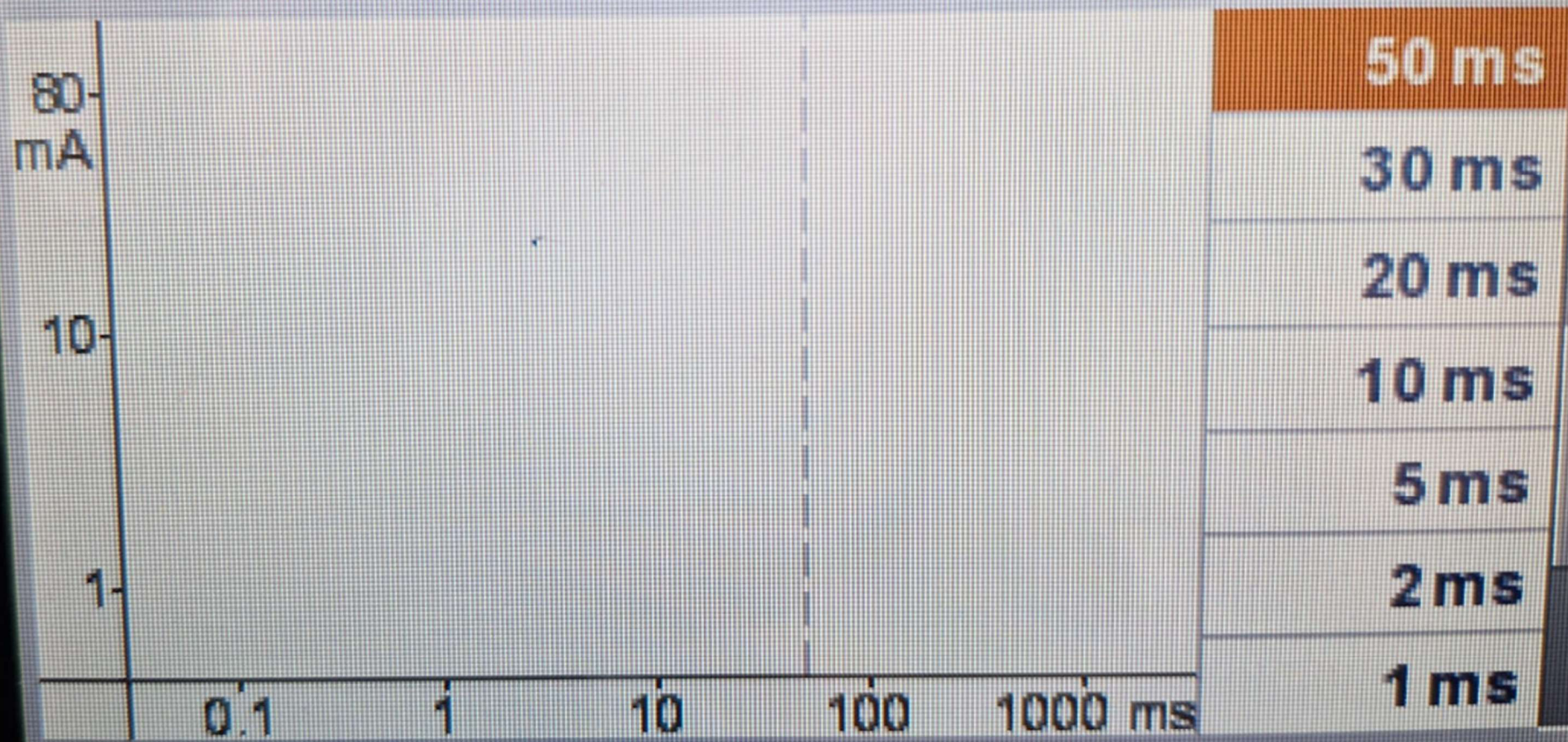


Diagnostik



1

I/T Rechteckimpulsstrom



mA



0:00

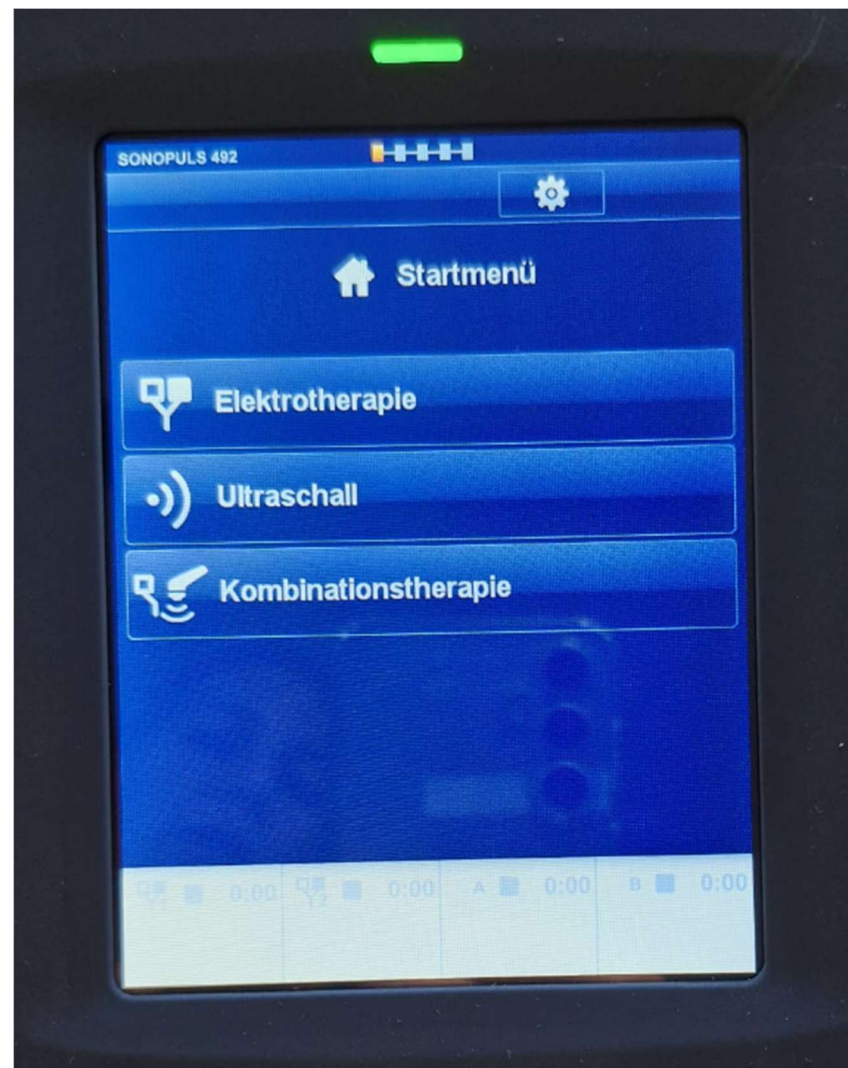
A

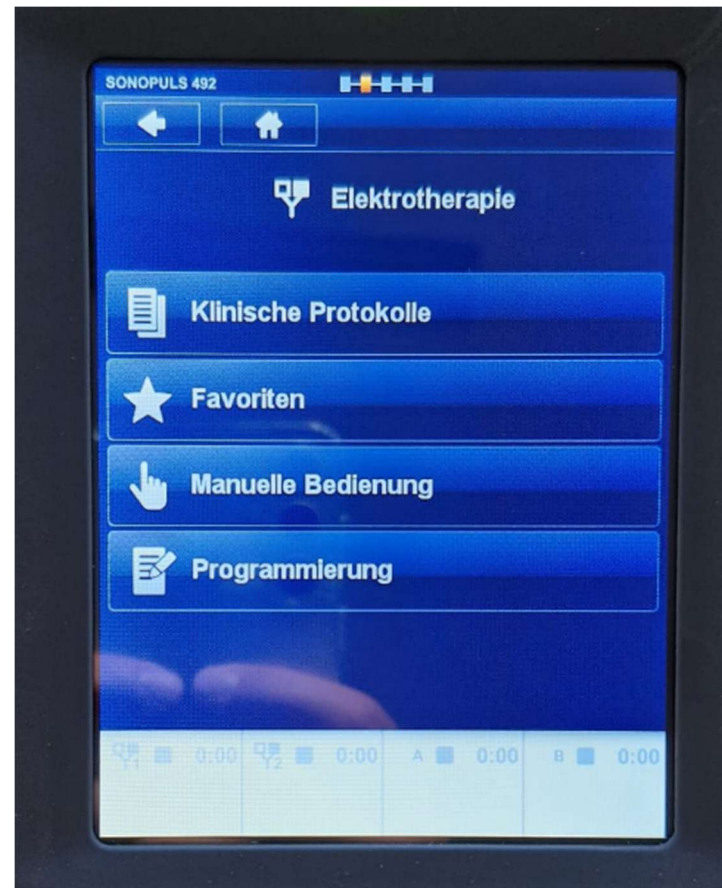
0:00

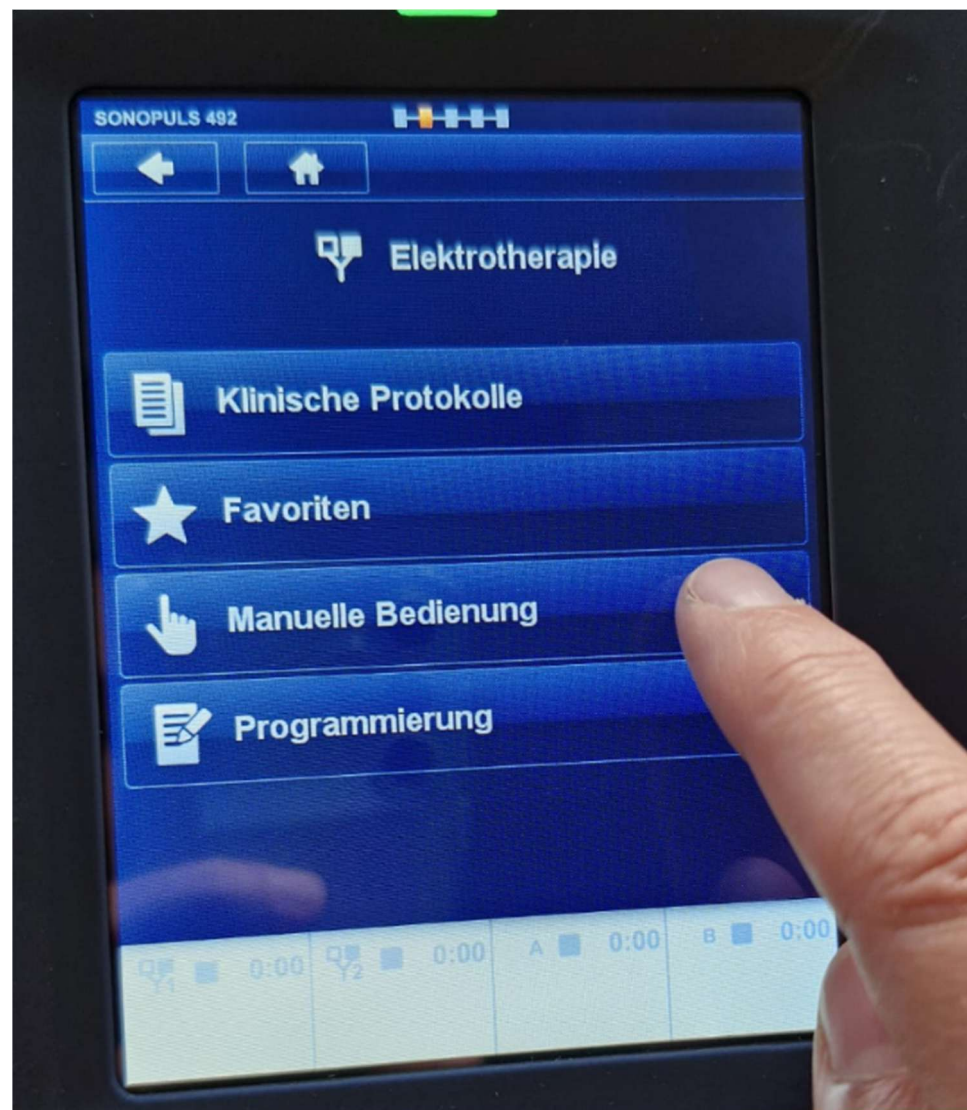
0.0 mA

0.00 W/cm²

Ablauf für ETPA bei Enraf Sonopuls 492







SONOPULS 492



1 / 2



Stromform



2-poliger Mittelfrequenzstrom



Russische Stimulation



4-poliger Interferenzstrom



Biphasische Impulsströme (TENS)



Faradische Impulsströme



0:00



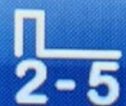
0:00

A

0:00



Faradische Impulsströme



Träbert 2-5



Rechteckimpulsstrom (ms)



Dreieckimpulsstrom (ms)



Rechteckimpulsstrom (Hz)



Dreieckimpulsstrom (Hz)



0:00

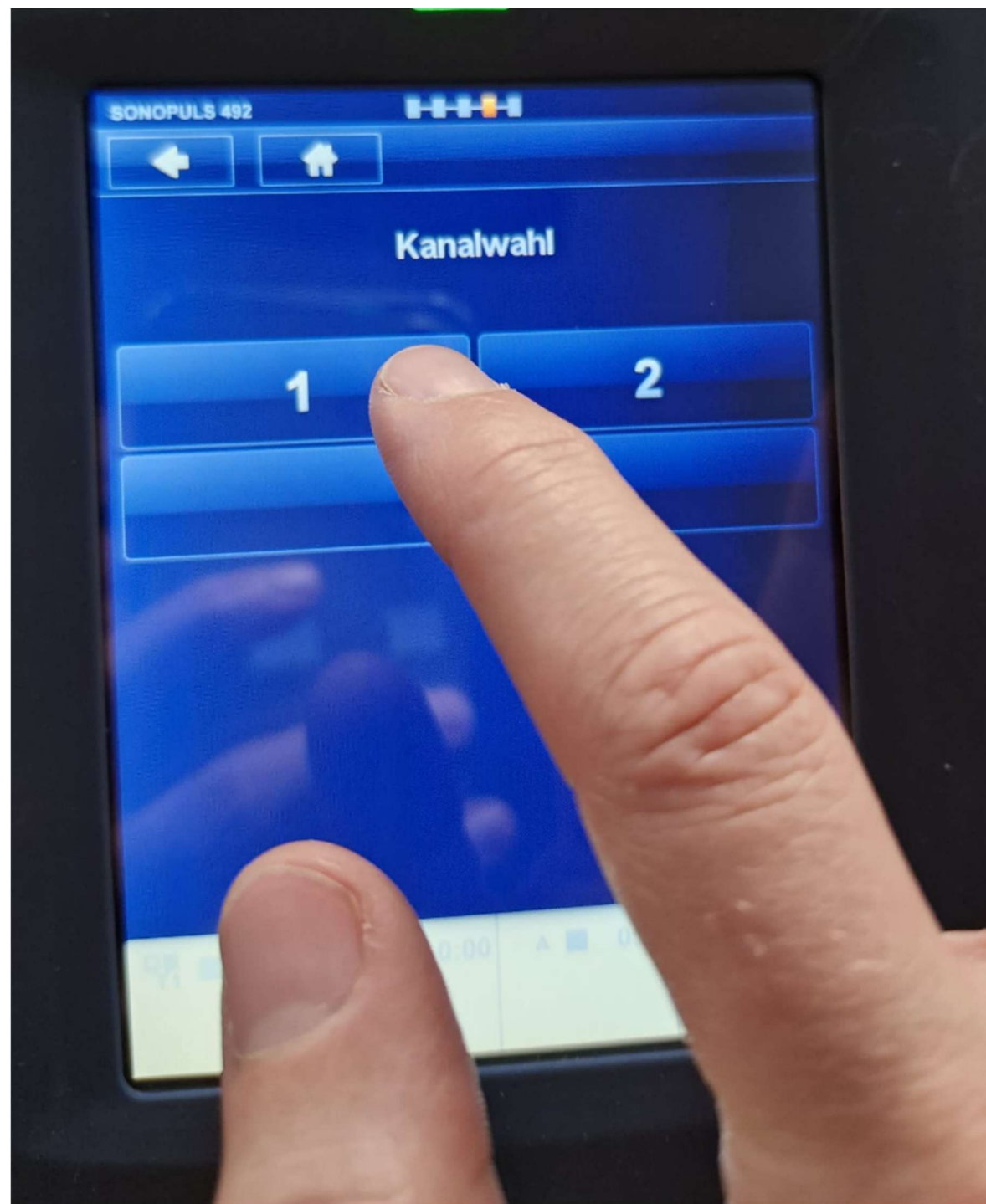


0:00

A

0:00

B



SONOPULS 492



Manuelle Bedienung

Impulsfrequenz



0:00

HHH

2

Hz



1

ms



CC



0



VACOTRON



0:00



0:00



0:00



0:00

SONOPULS 492



Manuelle Bedienung

Phasendauer



0:00



2

Hz



100

µs



CC



0



VACOTRON



0:00



0:00



0:00



0:00

SONOPULS 492



Manuelle Bedienung

Phasendauer



0:00



2

Hz



200

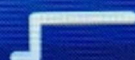
µs



CC



0



VACOTRON



0:00



0:00



0:00



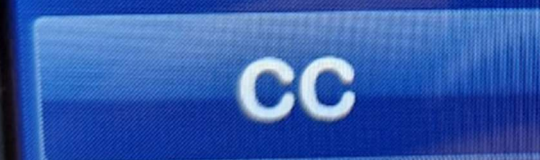
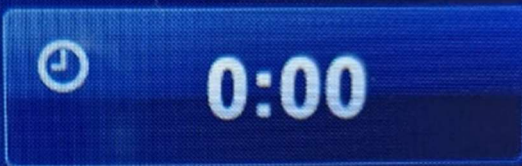
0:00

SONOPULS 492



Manuelle Bedienung

Phasendauer



VACOTRON

Y1 0:00

Y2 0:00

A 0:00

B 0:00

SONOPULS 492



Manuelle Bedienung

Phasendauer



0:00



2

Hz



1

ms

+

CC



0



VACOTRON



0:00



0:00



0:00



0:00

SONOPULS 492



Manuelle Bedienung

Phasendauer



0:00



2

Hz



2

ms



CC



0



VACOTRON



0:00



0:00

A



0:00

B



0:00

SONOPULS 492



Manuelle Bedienung

Phasendauer



0:00



2

Hz



5

ms



CC



0



VACOTRON



0:00



0:00



0:00



0:00

SONOPULS 492



Manuelle Bedienung

Phasendauer



0:00



2

Hz



10

ms

+

CC



0



VACOTRON



0:00



0:00

A



0:00

B



0:00

SONOPULS 492



Manuelle Bedienung

Phasendauer



0:00



2

Hz



20

ms

+

CC



0

VACOTRON



0:00



0:00

A

0:00

B

0:00

SONOPULS 492



Manuelle Bedienung

Phasendauer



0:00



2

Hz



40

ms



CC



0



VACOTRON



0:00



0:00

A



0:00

B



0:00